

Migranci w miastach UE

Festiwal Nauki 2024

dr Joanna Zuzanna Popławska

ipopla@sgh.waw.pl

Wykład powstał w ramach projektu Jean Monnet Module “EU: European values and ethics in politics and economy” grant nr 101127158 ERASMUS-JMO-2023-HEI-TCH-RSCH



Czym jest wielokulturowość?





O uczestnikach spotkania

- Jakie doświadczenia migracyjne mają Państwo?
- Czy w Państwa sąsiedztwie mieszkają migranci?
- Czy w swoim miejscu pracy spotykają się Państwo z migrantami?

Dlaczego ludzie migrują?



Różna natura migracji – krąg kulturowy migranta

Migranci widzialni



Migranci niezauważani



Których migrantów zauważają Państwo na ulicach Warszawy?

Migranci widzialni



Migranci niezauważani



Różna natura migracji – krąg kulturowy migranta i wynikające z tego dylematy

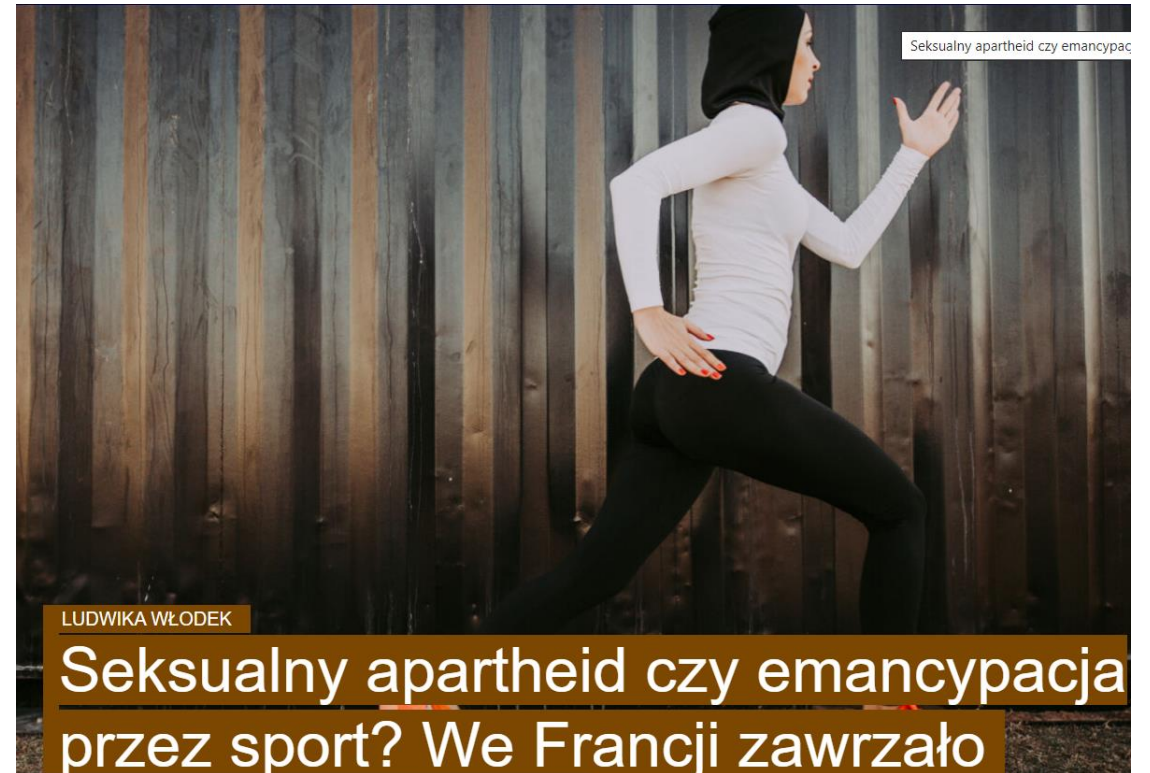


 / PLUS MINUS

Czy Zachód powinien zakazać noszenia przez muzułmanki hidżabów

W Paryżu czy Londynie kobiety w charakterystycznej chuście spotyka się na każdym kroku. Czy trzeba się z tym godzić? A jeśli nie, to gdzie postawić tamę?

Aktualizacja: 12.11.2016 09:25 Publikacja: 11.11.2016 23:01





Różna natura migracji

- Kwalifikacje migranta



Migracje jako proces niemożliwy do powstrzymania

MIGRACJE MIĘDZYNARODOWE W DOBIE

GLOBALIZACJI



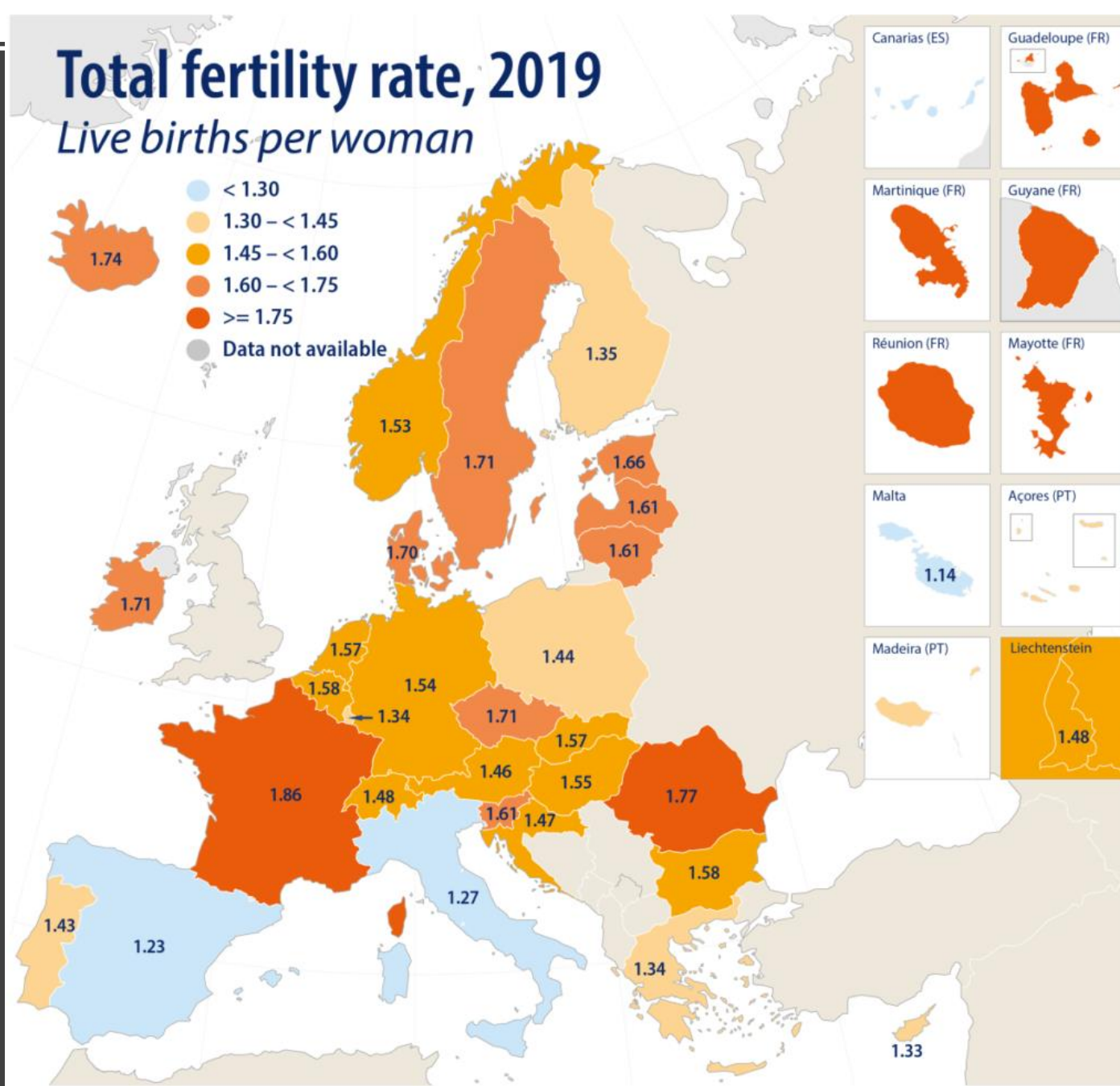
STREFA SCHENGEN

Obejmuje ona:

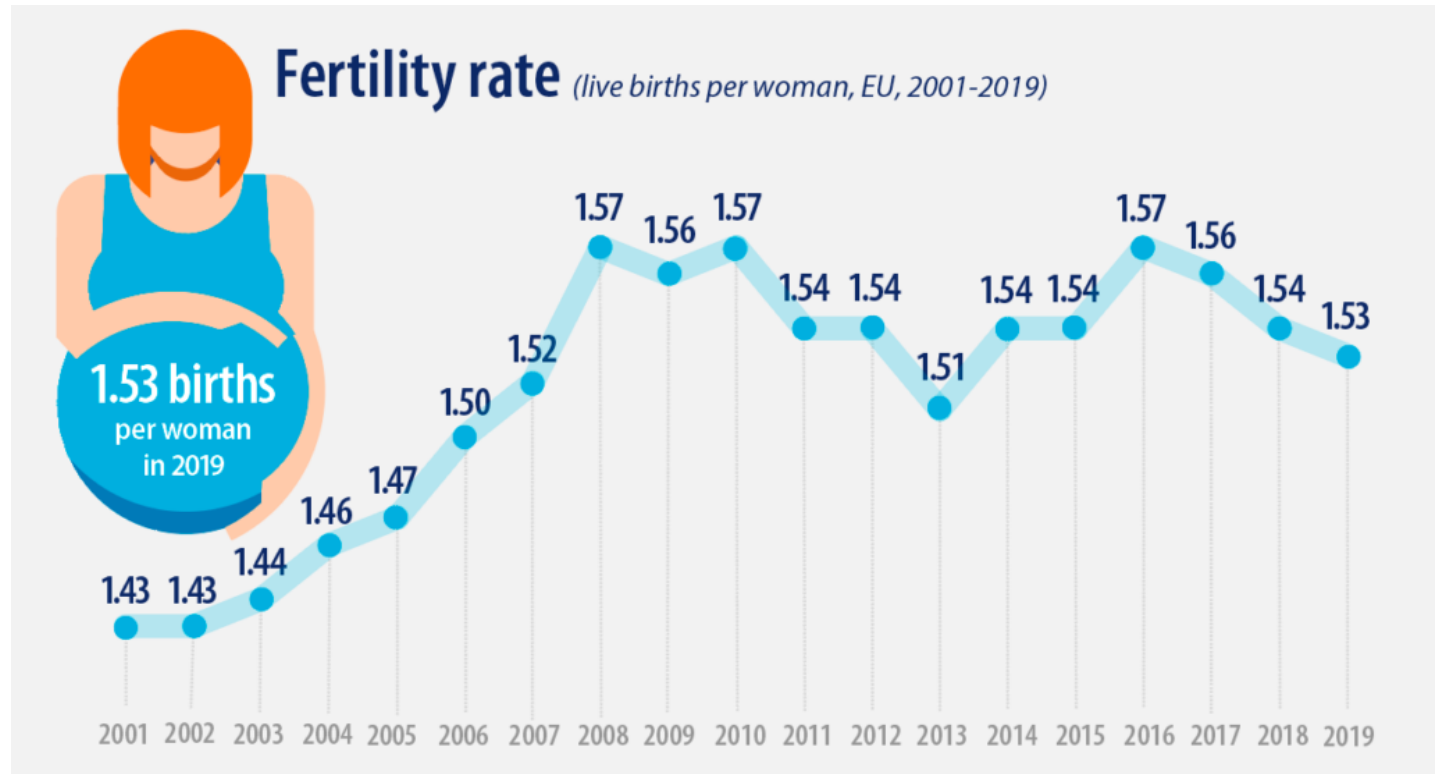
- Kraj UE
- Kraj spoza UE
- Kraj UE poza strefą Schengen
- Kraj kandydujący do strefy Schengen (UE)



Migracje jako
proces
potrzebny



Migracje jako
proces
potrzebny



Pytanie: jak zarządzać migracjami żeby unikać/minimalizować konflikty społeczne?

- Kiedy dochodzi do konfliktów społecznych między migrantami a społecznością przyjmującą?

Punkty konfliktogenne

Konkurencja:

- Rynek pracy
- Mieszkalnictwo (dostępność cenowa i fizyczna mieszkań, mieszkania komunalne, niechęć do wynajmowania mieszkań obcokrajowcom)

Brak integracji społecznej:

- Wykluczenie społeczne
- Gettoizacja: dzielnice bogactwa i biedy/ dzielnice migranckie
- Skala migracji

Miasta Globalne =
miasta
wielokulturowe



Główne cechy miast globalnych. Polaryzacja społeczna

- najbogatsi i najbiedniejsi członkowie społeczeństwa
- masowa imigracja zagranicznych pracowników: wykwalifikowanych i niekwalifikowanych
- Getta etniczne





Główne cechy miast globalnych. Polaryzacja społeczna



Londyn.
Cel podróży migrantów:
ponad 300 języków i 14
religii





Polityka integracyjna w Polsce

- **Polityka integracyjna w Polsce**
 - Polityka na poziomie narodowym
 - Polityka integracyjna wybranych metropolii
 - Polityka integracyjna średnich miast

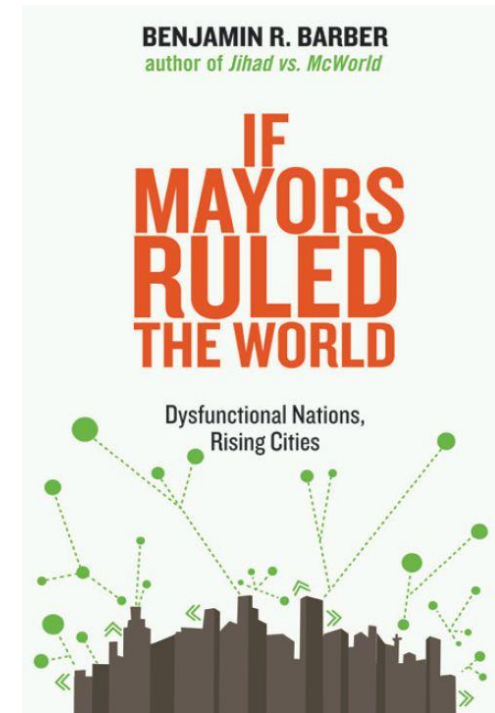
Polityka migracyjna i integracyjna w Polsce.

Poziom centralny

- Brak sformalizowanej strategii migracyjnej – regulacje rozproszone między różne akty prawne i instytucje
- Rozproszenie danych o liczbie migrantów
- Sprzeczność oficjalnych deklaracji rządu z faktycznie prowadzoną polityką
 - Sprzeciw wobec przyjęcia uchodźców w 2015 r. (wg klucza relokacji wyznaczonego przez UE)
 - Sceptyczna wobec imigrantów i uchodźców narracja
 - Liberalna polityka wobec migrantów ekonomicznych – ale ten fakt nie jest nagłaśniany w wypowiedziach rządzących
 - Polityka otwartych drzwi wobec migrantów przymusowych z Ukrainy po 24 lutego 2022

„Zwrot ku lokalności” w badaniach nad migracjami

- Często niewystarczające działania na poziomie narodowym
- Lokalni aktorzy:
 - mierzą się z faktycznymi problemami migrantów
 - podejmują próby wpływania na kierunki polityki rządu – efekt zależy od wielkości miasta
 - tworzą sieci współpracy (*teeming up*, B. Oomen 2020) — na poziomie międzynarodowym – np. EuroCities; w Polsce - Unia Metropolii Polskich



Polityka migracyjna i integracyjna w Polsce. Poziom lokalny

Zaangażowani aktorzy w działania integracyjne

- Lokalne samorządy i jednostki im podległe (MOPS, PUPy, szkoły)
- Organizacje pozarządowe
- Społeczność migrantów
- Organizacje religijne, kościoł
- Artyści, uczelnie wyższe

Polityka migracyjna i integracyjna w Polsce. Poziom metropolii

„Deklaracja prezydentów o współdziałaniu miast Unii Metropolii Polskich w dziedzinie migracji”, 30 czerwca 2017

Wyraz sprzeciwu wobec:

- Polityki państwa
- Braku strategii migracyjnej w formie sformalizowanego dokumentu na poziomie narodowym



Gdańsk, 30 czerwca 2017 r.

DEKLARACJA PREZYDENTÓW O WSPÓDZIAŁANIU MIAST UNII METROPOLII POLSKICH W DZIEDZINIE MIGRACJI

Migracje to procesy dynamiczne, powszechne i - jak pokazuje historia świata - nieuniknione. Miasta w kontekście sytuacji społeczno-demograficznej naszego kraju - wręcz korzystne. Polskie duże miasta od wielu lat są otwarte na procesy migracyjne i różnorodność mieszkańców. Przyjazna obsługa w urzędach, znalezienie mieszkania, możliwości zatrudnienia, dostęp do edukacji i służby zdrowia, nauka języka i kultury polskiej - to podstawy integracji ludzi o różnym pochodzeniu.

W celu przyjaznego przyjęcia imigrantów konieczne jest wspólne działanie organów władzy samorządowej i rządowej, służb publicznych, organizacji pozarządowych, kościołów, uczelni wyższych, instytucji kultury oraz organizacji biznesu i rynku pracy. W naszym wspólnym, szeroko rozumianym interesie jest odpowiedzialne i bezpieczne zarządzanie migracjami na poziomie lokalnym tak, aby tworzyć miasta społecznie spójne, minimalizując zagrożenia związane z gettoizacją, separacją, biedą i wykluczeniem nowych mieszkańców.

Deklarujemy współdziałanie miast poprzez wymianę doświadczeń i dobrych praktyk, w celu zapewnienia wysokiej jakości życia wszystkim mieszkańcom, w duchu solidarności i odpowiedzialności za wspólnotę, którą tworzymy wraz z migrantami.

Dla wymiany informacji, wiedzy i doświadczeń miast powołujemy zespół roboczy ds. migracji i integracji. Będzie on wspierany wiedzą specjalistyczną dwóch kluczowych organizacji: Międzynarodowej Organizacji ds. Migracji (IOM) oraz Biura Wysokiego Komisarza Organizacji Narodów Zjednoczonych ds. Uchodźców (UNHCR).

Deklarujemy otwartość i wolę partnerskiej współpracy z administracją rządową, organizacjami pozarządowymi i związkami religijnymi w zakresie tworzenia i wdrażania polskiej polityki migracyjnej, opartej na zarządzaniu bezpiecznymi migracjami. Wspólnie jesteśmy w stanie wypracować odpowiednią kulturę przyjęcia migrantów, co pomoże rozwijać nasze miasta, czynić je bardziej innowacyjnymi i konkurencyjnymi.

Tadeusz Truskolecki
Prezydent Miasta Dąbrego

Rafał Bruński
Prezydent Miasta Bydgoszczy

Paweł Adamowicz
Prezydent Miasta Gdańska

Marcin Krupa
Prezydent Miasta Katowice

Jacek Majchrowski
Prezydent Miasta Krakowa

Krzysztof Żuk
Prezydent Miasta Lublin

Hanna Zdanowska
Prezydent Miasta Łodzi

Jacek Jaśkowiak
Prezydent Miasta Poznania

Tadeusz Fojcik
Prezydent Miasta Rzeszowa

Piotr Krzyśtek
Prezydent Miasta Szczecin

Hanna Gronkiewicz-Waltz
Prezydent M. St. Warszawy

Rafał Dutkiewicz
Prezydent Miasta Wrocławia

Polityka migracyjna i integracyjna w Polsce. Poziom metropolii

Dlaczego metropolie wdrażają strategie integracyjne na własną rękę?

- Wzrost liczby migrantów
- Potrzeba wykorzystania potencjału migrantów
- Zachęcanie migrantów do przyjazdu – remedium na niedobory na rynku pracy
- Zapobieganie konfliktom społecznym
- Budowa miast społecznie spójnych (zapobieganie gettoizacji, wykluczenia nowych mieszkańców, minimalizacja biedy)

Polityka migracyjna i integracyjna w Polsce. Poziom metropolii (stan na 2022)

Mainstreaming

- Warszawa, *Polityka różnorodności społecznej miasta Warszawy*, 2022

Dedykowana polityka publiczna

- Gdańsk - *Model integracji imigrantów*, 2016
- Wrocław - *Wrocławska Strategia Dialogu Międzykulturowego na lata 2018–2022*, 2018
- Kraków, *Program „Otwarty Kraków”*, 2016
- Lublin, Członek sieci Miast Wielokulturowych Rady Europy 2008

Polityka migracyjna i integracyjna w Polsce. Poziom metropolii (stan na 2022)

Warszawa, *Polityka różnorodności społecznej miasta Warszawy, 2022*

- Wiele projektów inicjowanych przez miasto;
- wiele inicjowanych przez NGOs (wiele organizacji często wąsko wyspecjalizowanych, często zna zlecenie UM)
- Wielość działań, które składają się na pewną całość – jest to uzasadnione różnorodnością obcokrajowców (i ich potrzeb) zamieszkujących Warszawę
- Pewne problemy z koordynacją podejmowanych działań
- Branżowa Komisja Dialogu Społecznego ds. Cudzoziemców (2012 -) – koordynator działań, pośrednik między urzędem miasta a NGOs
- UM współpracuje z NGOs lub finansuje ich działania np. poprzez projekty:
 - Centrum Wielokulturowe (2014-)
 - Społeczna Instytucja Kultury (2022-26)
 - Stały Program Kulturalny (2022-25)
- Wymiana doświadczeń z miastami partnerskimi np. wyjazdy studyjne urzędników do Berlina

Polityka migracyjna i integracyjna w Polsce. Poziom metropolii (stan na 2022)

Gdańsk - *Model integracji imigrantów*, 2016

- rola NGOs i finansowania UE bardzo ważna – co zapisano w dokumencie – co tworzy element braku stabilizacji i niezależności prowadzonych działań
- Współpraca na poziomie międzynarodowym UNHCR, EUROCITIES, wymiana doświadczeń, powołanie Rady Migrantów i Migrantek
- działania zgodne z modelem wielopoziomowego zarządzania migracjami
- Działania UM w Gdańsku często przywoływane jako modelowe

Polityka migracyjna i integracyjna w Polsce. Poziom metropolii (stan na 2022)

Wrocław - Wrocławska Strategia Dialogu Międzykulturowego na lata 2018–2022, 2018

- działania integracyjne prowadzone w ramach jednostek miejskich i ich budżetów
- główne zadania powierzono Wrocłowskiemu Centrum Rozwoju Społecznego.

Polityka migracyjna i integracyjna w Polsce. Poziom metropolii (stan na 2022)



Kraków, *Program „Otwarty Kraków”*, 2016

- Obserwatorium Wielokulturowości i Migracji – współpraca UM z Uniwersytetem Ekonomicznym w Krakowie
- Punkt Informacyjny dla Obcokrajowców (prowadzone przez NGO)
- Członek sieci Miast Wielokulturowych Rady Europy, 2021

Polityka migracyjna i integracyjna w Polsce. Poziom metropolii (stan na 2022)

Lublin, Członek sieci Miast Wielokulturowych Rady Europy (2008 -)

- projekt „Lublin dla Wszystkich”
- Lubelski System Zarządzania Różnorodnością Kulturową
- Kampania społeczna „Twarze Lublina – Lublin dla Wszystkich”
- Kampanie antyplotkowe
- Grupa Wsparcia Integracji
- Punkt Obsługi Cudzoziemców (2014-)
- Wzorcową reakcją na napływ migrantów w lutym 2022

